



ტექნიკური ვასკოლტი

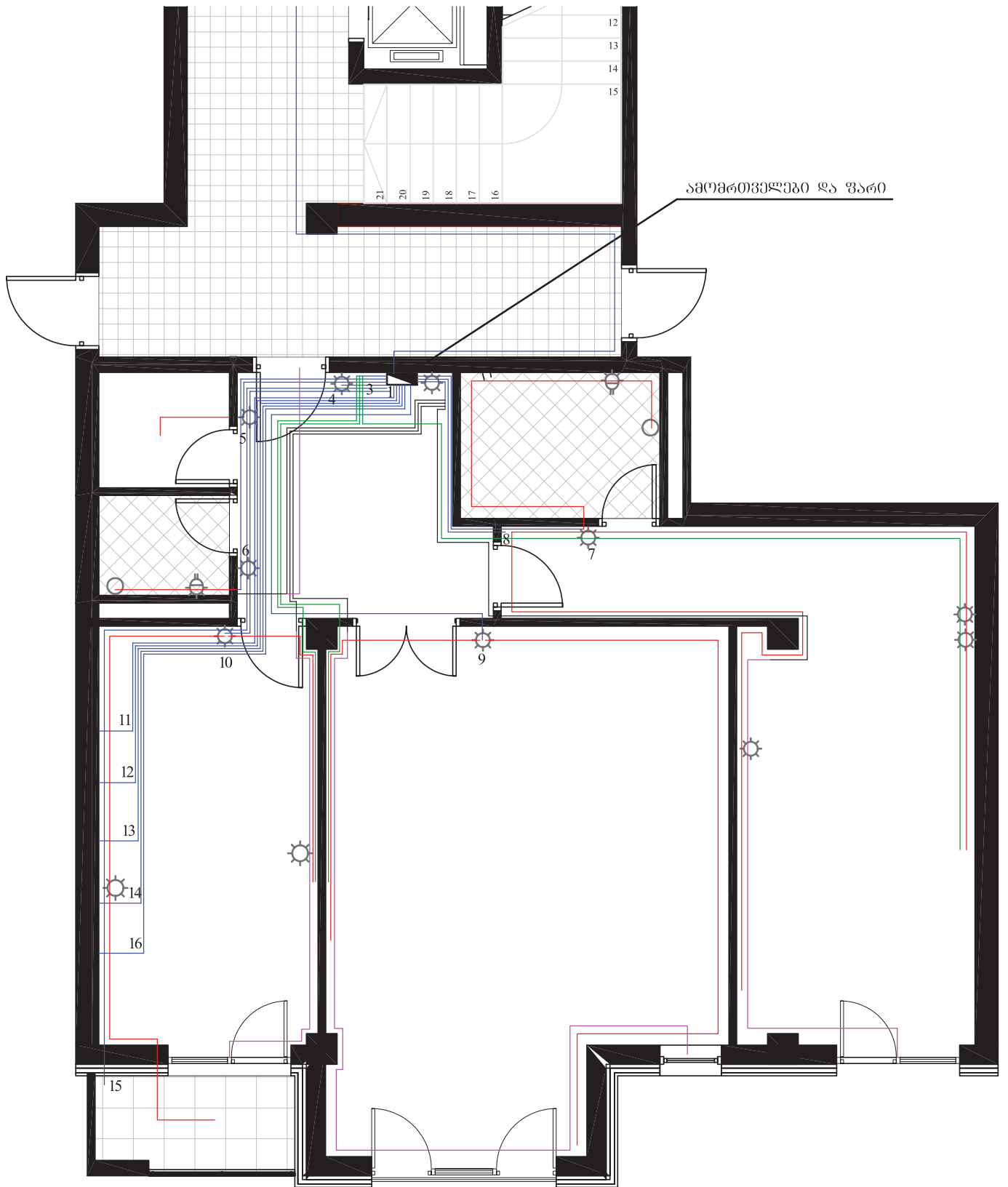
სადარბაზო • 2  
ENTRANCE / ПОДЪЕЗД

სართული • 2  
FLOOR / ЭТАЖ

ბინა • 12  
APARTMENT / КВАРТИРА

Opera  
Residence





# ელექტრო გაყვანილობა

II სადარბაზო, II სართული, ბინა N12

ბინის საერთო ფართი - 98,8 მ<sup>2</sup>

## პირობითი აღნიშვნები

ძირითადი ქსელი

შიდა ქსელი

სიგნალიზაცია

სილქნები

გერკონის ქსელი

|                |                 |                              |
|----------------|-----------------|------------------------------|
| 1. ამომრთველი  | 63 Am II პოლუს. | ცენტრ. ძალოვანი              |
| 2. ამომრთველი  | 10Am I პოლუს.   | სიგნალიზაცია                 |
| 3. ამომრთველი  | 10Am I პოლუს.   | სილქნები                     |
| 4. ამომრთველი  | 16 Am I პოლუს.  | შემოსასვლელი                 |
| 5. ამომრთველი  | 16 Am I პოლუს.  | საკუჭნაო                     |
| 6. ამომრთველი  | 16 Am I პოლუს.  | პატარა WC                    |
| 7. ამომრთველი  | 16 Am I პოლუს.  | დიდი WC                      |
| 8. ამომრთველი  | 16 Am I პოლუს.  | საძინებელი                   |
| 9. ამომრთველი  | 16 Am I პოლუს.  | დიდი ოთახი                   |
| 10. ამომრთველი | 16 Am I პოლუს.  | სამზარეულო                   |
| 11. ამომრთველი | 20 Am I პოლუს.  | სამზ. როზეტი h=1.10          |
| 12. ამომრთველი | 20 Am I პოლუს.  | სამზ. როზეტი მაცხვრის        |
| 13. ამომრთველი | 20 Am I პოლუს.  | სამზ. როზეტი სარეცხი მანქანა |
| 14. ამომრთველი | 20 Am I პოლუს.  | სამზ. როზეტი ჭურჭლის სარეცხი |
| 15. ამომრთველი | 20 Am I პოლუს.  | ქვაბი                        |
| 16. ამომრთველი | 25 Am I პოლუს.  | სამზ. გაგაშრა                |
| 17. ამომრთველი | 25 Am I პოლუს.  | კონდიციონერი                 |

- სუსტი დენების ელექტროსადენი გადის ჭერიდან 20 სმ - ში - UTP (H-10 სმ)
- ელექტროსადენი გადის ჭერიდან 50 სმ -ში - UTP (H-20 სმ)

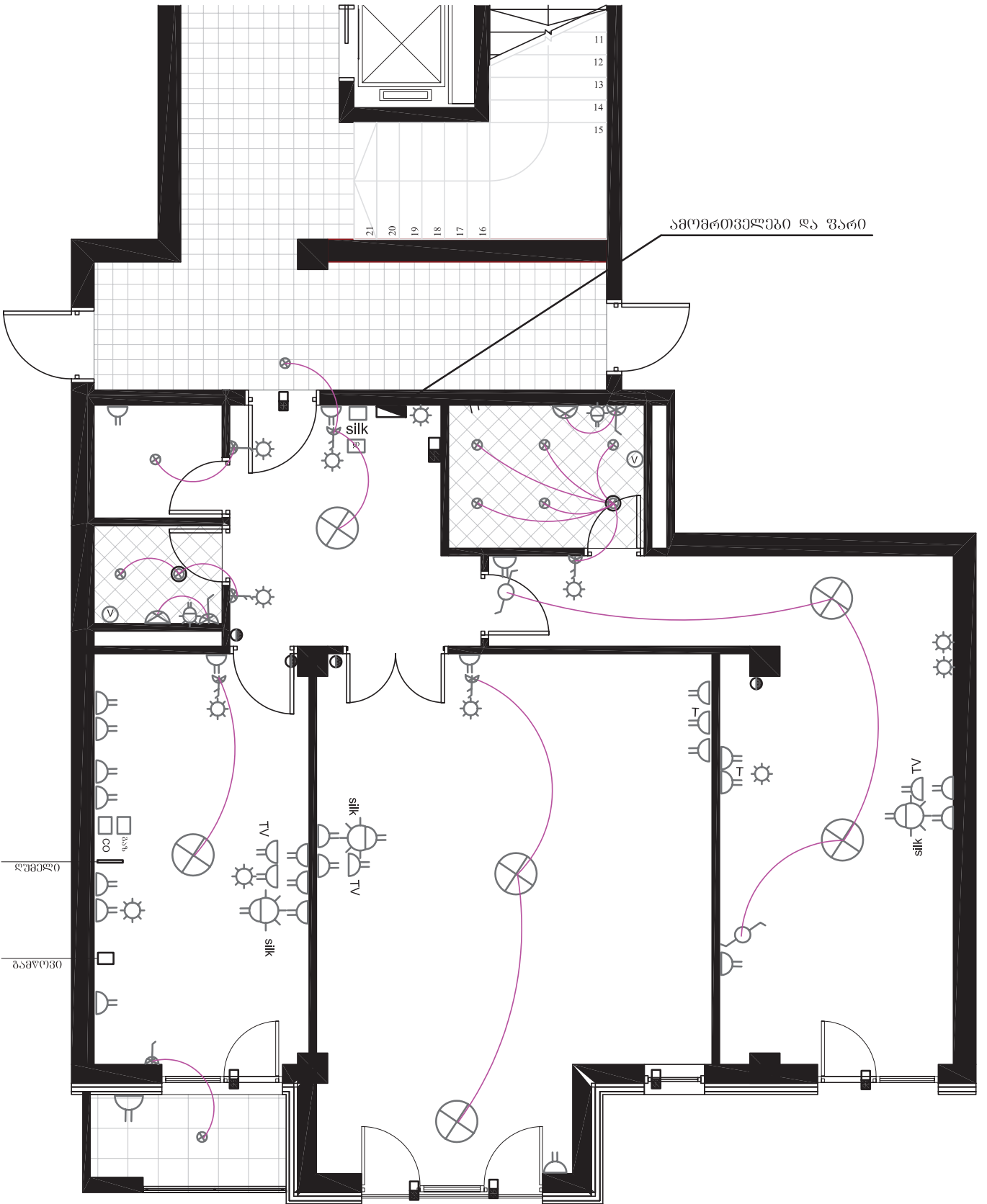
- Low - power electrical cables are allocated above ceiling in 20 cm UTP (H-10 cm)
- Electrical cables are allocated above ceiling in 50 cm UTP (H-20 cm)

- Слаботочные электрокабеля проходят под потолком на расстоянии 20 см.
- Электропроводка проходит под потолком на расстоянии 50 см.



## რეკომენდაცია!

- გთხოვთ იყოთ ყურადღებით, რათა ზემოთ აღნიშნულ მონაკვეთებში არ მოხდეს კორიზონტალურად ჩამოსაკიდი საგნების მონტაჟი.
- Please be careful! We recommend to avoid installment of any items horizontally on the above mentioned area.
- Будьте внимательны! На вышеуказанных участках не монтировать по горизонтали никакие предметы.



























# ელექტრო ფურნიტურა

II სადარბაზო, II სართული, ბინა N12

ბინის საერთო ფართი - 98,8 მ<sup>2</sup>

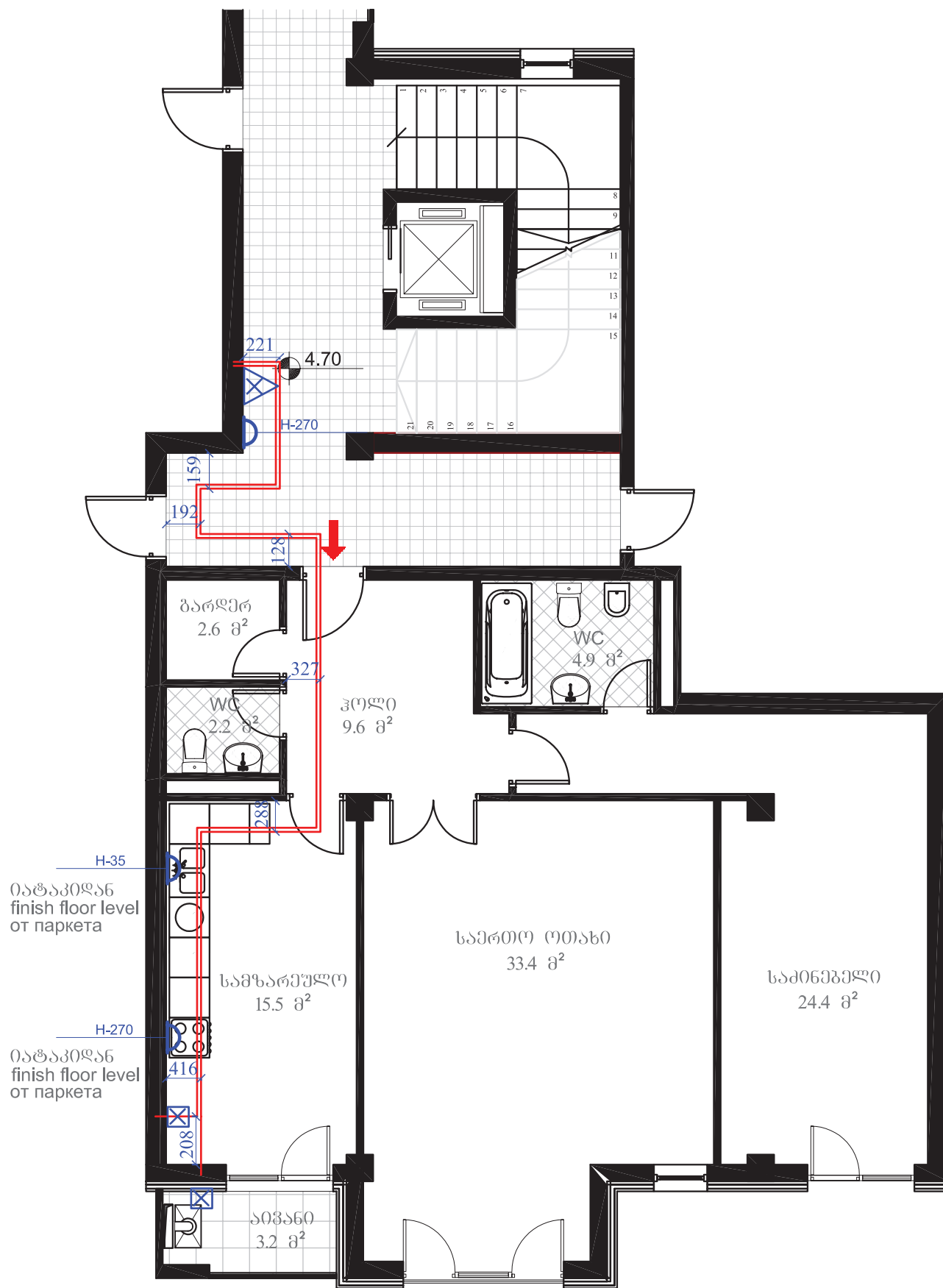
## პირობითი აღნიშვნები

|   |   |   |   |   |  |
|---|---|---|---|---|--|
|    | ამომრთველი და ფარი<br>MOELLER / GERMANY     |    | ერთპლავიზიანი ჩამრთველი<br>LEGRENT / FRANCE         |    | აივნის სანათი<br>LED C4 / SPAIN                      |
|    | როზეტი<br>LEGRENT / FRANCE                  |    | ორპლავიზიანი ჩამრთველი<br>LEGRENT / FRANCE          |    | სიგნალიზაციის ყუთი<br>GENERAL ELECTRIC / USA         |
|    | როზეტი აივნის IP 44<br>LEGRENT / FRANCE     |    | ბრა   |    | სიგნალიზაციის დამქობორი<br>სიგნალიზაციის ყუთი        |
|    | როზეტი ნიჟარის IP 55<br>LEGRENT / FRANCE    |    | სანათი  |   | გერმონი<br>HONEYWELL / USA                           |
|   | როზეტის ღრმა ბუდე<br>F-TRONIC / GERMANY     |   | სამზარეულოს წერტილოვანი სანათი<br>UNOLUX / EU       |  | ვენტილატორი<br>VITEK / UKRAINE                       |
|  | ტელეფონი - UTP 5e                           |  | სამზარეულოს დიდი წერტილოვანი სანათი<br>UNOLUX / EU  |  | ელექტრო სადენი<br>DRAGA / CZECH REPUBLIC             |
|  | ტელევიზია - UTP 5e                          |  | სანკვანძის წერტილოვანი სანათი<br>OPPLE / CHINA      |  | კომპიუტერული სადენი UTP CABLE CAT 5e<br>ELAN / ITALY |
|  | სილქმუტის სვიჩი<br>D-LINK / TAIWAN          |  | სანკვანძის დიდი წერტილოვანი სანათი<br>OPPLE / CHINA |  | დომოფონის შიდა ბლოკი<br>KOCOM / SOUTH KOREA          |
|  | გამანაწილებელი კოლოფი<br>F-TRONIC / GERMANY |  | სადარბაზოს სანათი<br>OPPLE / CHINA                  |   |  |
|  | რევერსული ჩამრთველი<br>LEGRENT / FRANCE     |   |   |   |  |

- ელექტრობის როზეტი მოწყობილია ხის პარკეტიდან 30 სმ - ში
- ელექტრობის როზეტი სან-კვანძში მოწყობილია იატაკიდან 140 სმ - ში
- ტელეფონის როზეტი მოწყობილია ხის პარკეტიდან 30 სმ - ში
- ტელევიზორის როზეტი მოწყობილია ხის პარკეტიდან 30 სმ - ში
- გამანაწილებელი კოლოფი მოწყობილია ხის პარკეტიდან 240 სმ - ში
- ელექტრობის ჩამრთველი მოწყობილია ხის პარკეტიდან 90 სმ - ში
- Socket installed from parquet flooring on 30 cm
- Socket in WC installed from ceramic tiles on 140 cm
- Phone outlets (socket) installed from parquet flooring on 30 cm
- Antenna outlets (TV Socket) installed from parquet flooring on 30 cm
- Distribution box installed from parquet flooring on 240 cm
- Switch installed from parquet flooring on 90 cm
- Розетка устроена от паркета на высоте 30 см
- Розетка в санузлах устроена от пола на высоте 140 см
- Телефонная розетка устроена от паркета на высоте 30 см
- Телевизионная розетка устроена от паркета на высоте 30 см
- Распределительная коробка устроена от паркета на высоте 240 см
- Включатель устроен от паркета на высоте 90 см

## რეკომენდაცია!

- გთხოვთ იყოთ ყურადღებით! გამანაწილებელი კოლოფიდან ელექტრო ფურნიტურამდე (ვერტიკალურად) არ არის რეკომენდირებული კედელზე საგნების და აქსესუარების მონტაჟი.
- Please be careful! We recommend to avoid installment of any items or accessories vertically on the area from distribution box to electricity facilities.
- Будьте внимательны! От распределительной коробки до электрических фурнитур (розеток, включателей) по вертикали не монтировать не какие конструкции.



სახლი ოპერასთან

OPERA RESIDENCE

## გაზგაყვანილობა

II სადარბაზო, II სართული, ბინა N12

ბინის საერთო ფართი - 98,8 მ<sup>2</sup>

### პირობითი აღნიშვნები

გაზსადგმის მილი

George Fisher ALUPEX (შვეიცარია)



თერმომენტილი

George Fisher ALUPEX (შვეიცარია)



ანალიზატორი

SEITRON metan CO (იტალია)



გაზსტოპი

George Fisher PIPE LIFE (შვეიცარია)

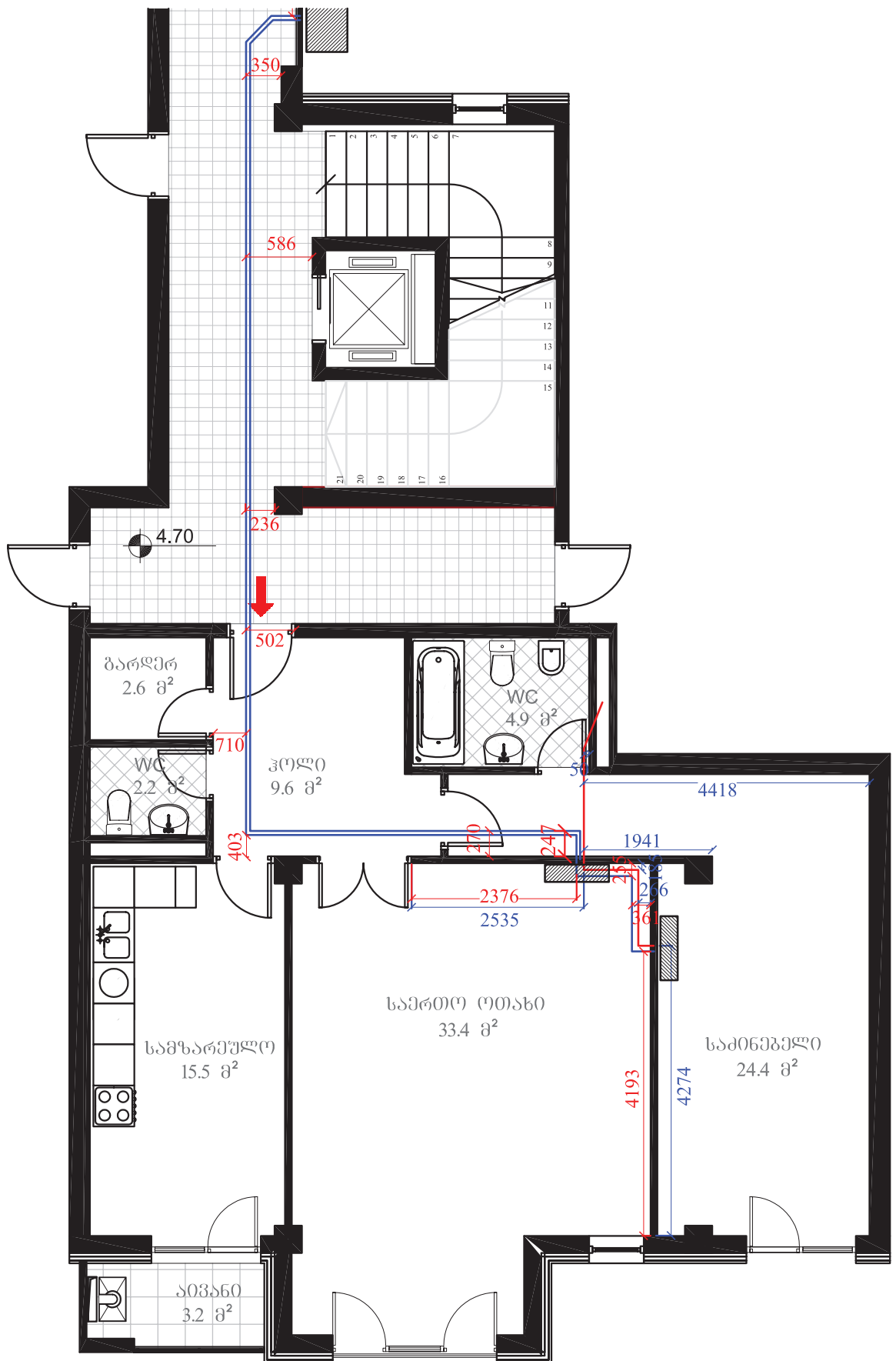


იატაკი - გთხოვთ საყურადღებოდ მიიღოთ იატაკის ქვეშ  
ჰორიზონტალურად განლაგებული გაზგაყვანილობის მილები,  
რათა არ მოხდეს მათი უნებლიე მექანიკური დაზიანება.

FLOOR - BE CAREFUL TO GAS-SUPPLY SYSTEMS, WHICH ARE  
HORIZONTALLY INSTALLED UNDER THE FLOOR, IN ORDER  
TO AVOID MECHANICAL DAMAGES.

ПОЛ - ПРОСИМ БЫТЬ ПРЕДЕЛЬНО ВНИМАТЕЛЬНЫМ К  
ГАЗОПРОВОДНЫМ ТРУБАМ, ГОРИЗОНТАЛЬНО  
ПРОВЕДЕННЫМ ПОД ПОЛОМ, ВО ИЗБЕЖАНИЕ  
СЛУЧАЙНОГО МЕХАНИЧЕСКОГО ПОВРЕЖДЕНИЯ.









## კონდიციონერება

II სადარბაზო, II სართული, ბინა N12

ბინის საერთო ფართი - 98,8 მ<sup>2</sup>

### პირობითი აღნიშვნები

კონდიციონერების მილი

Tecnogaz (იტალია)



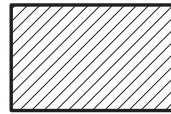
სადრენაჟო მილი

George Fisher (შვეიცარია)



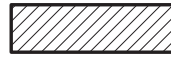
გარე ბლოკი

DAIKIN (ბელგია)



შიდა ბლოკი

DAIKIN (ბელგია)



კედელი - კონდიციონერების შიდა ბლოკის ვერტიკალური მიმართულებით აკრძალულია კედლის გახვრება დაზიანება: კერძოდ აკრძალულია თაროების, ბრების, სურათების მიმაგრება.

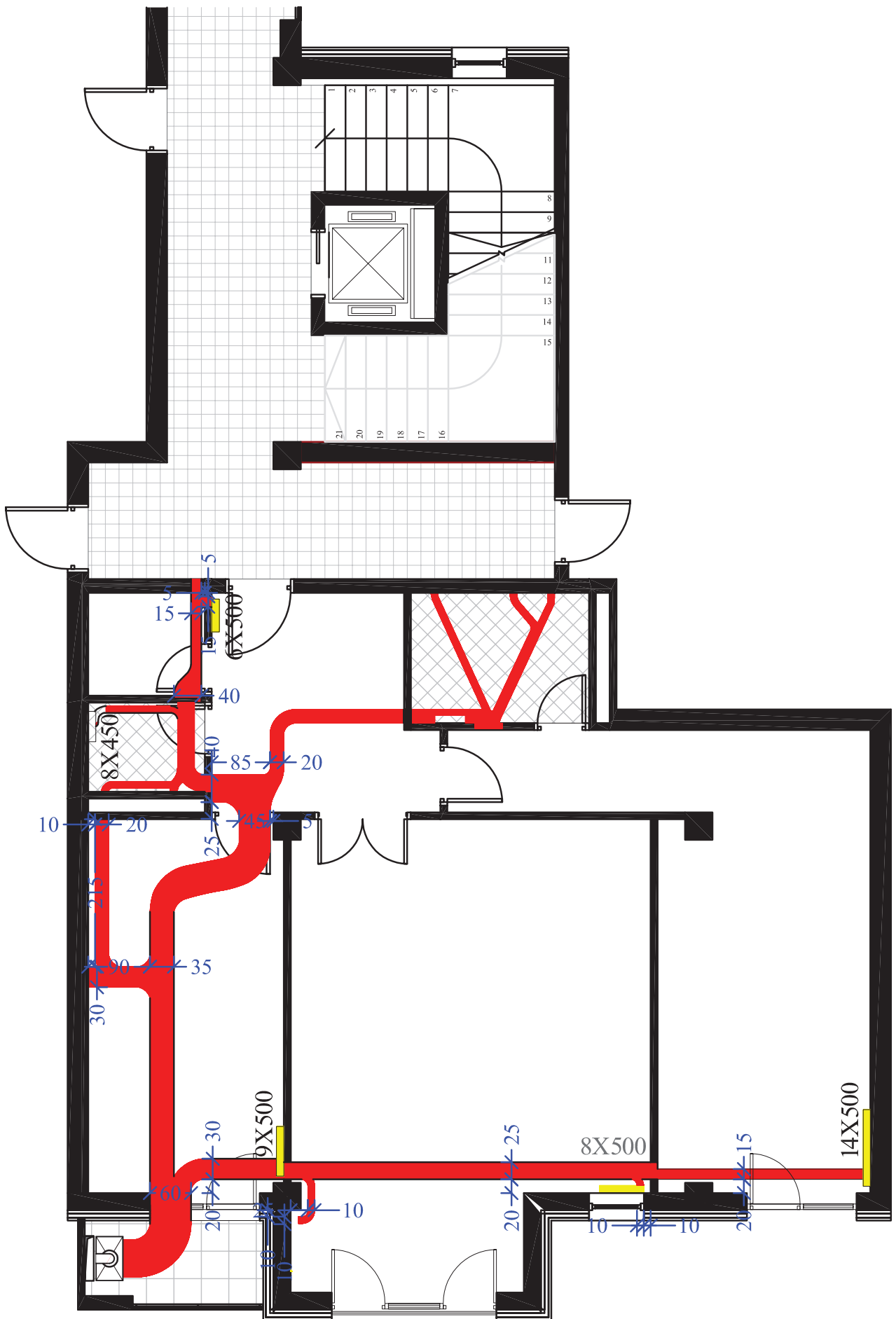
WALL - DO NOT DRILL AND DAMAGE THE WALL IN A VERTICAL DIRECTION FROM THE INNER BLOCK OF CONDITIONING: IN PARTICULAR, NO HANG SHELVES, SCONCES, AND PHOTOS.

СТЕНА - ЗАПРЕЩЕНО СВЕРЛИТЬ И ПОВРЕЖДАТЬ СТЕНУ В ВЕРТИКАЛЬНОМ НАПРАВЛЕНИИ ОТ ВНУТРЕННЕГО БЛОКА КОНДИЦИОНИРОВАНИЯ: В ЧАСТНОСТИ, ЗАПРЕЩЕНО ВЕШАТЬ ПОЛКИ, БРА И ФОТОГРАФИИ.

იაბაკი - გთხოვთ საყურადღებოდ მიიღოთ იაბაკის ქვეშ ჰორიზონტალურად განლაგებული კონდიციონერებისა და სადრენაჟო მილები, რათა არ მოხდეს მათი უნებლიე მექანიკური დაზიანება.

FLOOR - BE CAREFUL TO CONDITIONINGS AND DRAIN PIPES, WHICH ARE HORIZONTALLY INSTALLED UNDER THE FLOOR, IN ORDER TO AVOID MECHANICAL DAMAGES.

ПОЛ - ПРОСИМ БЫТЬ ПРЕДЕЛЬНО ВНИМАТЕЛЬНЫМ К КОНДИЦИОНИРОВАНИЯМ И ДРЕНАЖНЫМ ТРУБАМ, ГОРИЗОНТАЛЬНО ПРОВЕДЕННЫМ ПОД ПОЛОМ, ВО ИЗБЕЖАНИЕ СЛУЧАЙНОГО МЕХАНИЧЕСКОГО ПОВРЕЖДЕНИЯ.





# თბომაგისტრალი და რადიატორები

II სადარბაზო, II სართული, ბინა N12

ბინის საერთო ფართი - 98,8 მ<sup>2</sup>

## პირობითი აღნიშვნები

თბომაგისტრალი  
მეტალოპლასტმასის მილი  
VALSIR Pexal (იტალია)



რადიატორი  
FONDITAL (იტალია)



ქვაბი  
BIASI (იტალია)



იატაკი - გთხოვთ საყურადღებოდ მიიღოთ იატაკის ქვეშ  
ჰორიზონტალურად განლაგებული თბომაგისტრალის მილები,  
რათა არ მოხდეს მათი უნებლიე მექანიკური დაზიანება.

FLOOR - BE CAREFUL WITH UNDER FLOOR-HEATING INSTALLED,  
WHICH ARE HORIZONTALLY LAID UNDER THE FLOOR,  
IN ORDER TO AVOID MECHANICAL DAMAGES.

ПОЛ - ПРОСИМ БЫТЬ ПРЕДЕЛЬНО ВНИМАТЕЛЬНЫМ К  
ТЕПЛОМАГИСТРАЛЯМ ОТОПЛЕНИЯ, ГОРИЗОНТАЛЬНО  
ПРОВЕДЕННЫМ ПОД ПОЛОМ, ВО ИЗБЕЖАНИЕ  
СЛУЧАЙНОГО МЕХАНИЧЕСКОГО ПОВРЕЖДЕНИЯ.



| მასალების ჩამონათვალი   | მწამლებელი  | ქვეყანა                            |
|---|---|------------------------------------|
| <b>ფასადი</b>   |   |                                    |
| თბოაბიზოლიაციო მასალა (ნატურალური ქვა-ბამბა)                                  | CAPAROL   | გერმანია                           |
| ნანო ტექნოლოგიებით დამუშავებული ბუნებრივი გრანიტი (მოპირკეთება)               | Baltic Brown  | ფინეთი                             |
|   | Giallo Venezia  | ბრაზილია                           |
| <b>წყალგაყვანილობა</b>  |   |                                    |
| ცენტრალური დგარები  | George Fischer  | შვეიცარია                          |
| შიდა დაქსელვა   | Valsir  | იტალია                             |
| <b>გამომმარაგება</b>  |   |                                    |
| ცენტრალური დგარები  | George Fischer  | შვეიცარია                          |
| შიდა დაქსელვა   | Alupex  | შვეიცარია                          |
| ანალიზატორები და თერმორეგულიატორები   | George Fischer  | შვეიცარია                          |
| <b>ელექტრომომარაგება</b>  |   |                                    |
| ელექტროსადენები   | DRAKA   | ჩეხეთი                             |
| ფურნიტურა   | Legrand   | საფრანგეთი                         |
| <b>გათბობა-ცხელი წყლის სისტემა</b>  |   |                                    |
| ქვაბი   | Biasi   | იტალია                             |
| სექციური რადიატორები  | Fondital  | იტალია                             |
| <b>კონდიციონერები — მულტი-სპლიტ სისტემა (მთელი ბინის გაგრილება - გათბობა)</b> | Daikin  | ბელგია                             |
| <b>შესასვლელი კარი</b>  | 2.5მმ ლითონის ფირფიტები ორივე მხარეს + მდფ ფირფიტები                        | საქართველო                         |
| ბრონირებული საკეტი  | Motura  | იტალია                             |
| გარე კარ-ფანჯარა (ორმაგი მინა-პაკეტი)   | ნატურალური ხე — ლარიქსი (ლისტენიცა)   | საქართველო (კომპანია "ვუდსერვისი") |
| შიდა კარი   | დაშპონილი მდფ   | საქართველო (კომპანია "შნო")        |
| <b>კედლები</b>  | მაღალხარისხიანი ანტიალერგიული საღებავები — CAPAROL                          | გერმანია                           |
| იატაკი (ძირითადი ოთახები)   | მასიური ხის ("ბრაზილიური მუხა") ნატურალური პარკეტი — TAUARI (92X12.5X1.8cm) | ბრაზილია                           |
| <b>კერამიკული ფილები</b>  | Ape Ceramica, Prissmacer, Keros Ceramica, Grespania, Unodefasa              | ესპანეთი, იტალია                   |
| <b>სამზარეულო ავეჯი</b>   | ARAN  | იტალია                             |
| <b>ჩაშენებული საყოფაცხოვრებო ტექნიკა</b>                                      |   |                                    |
| მაცივარი  | Franke  | შვეიცარია                          |
| გამქურა   |   |                                    |
| გამწოვი   |   |                                    |
| სარეცხი მანქანა   |   |                                    |
| ჭურჭლის სარეცხი მანქანა   |   |                                    |
| ნიჟარა  |   |                                    |
| წყალშემრევი   |   |                                    |
| <b>სველი წერტილი</b>  |   |                                    |
| უნიტაზი   | IDO   | ფინეთი                             |
| ნიჟარა  |   |                                    |
| საშხაპე/აბაზანა   |   |                                    |
| წყალშემრევი ნიჟარისათვის  | Grohe   | გერმანია                           |
| წყალშემრევი აბაზანისათვის   |   |                                    |
| ფურნიტურა და განათება (ჭერი)  | Massive   | ბელგია                             |
| <b>სუსტი დენები</b>   |   |                                    |
| სიგნალიზაცია  | General Electric  | ისრაელი                            |
| ინტერნეტი   | ოპტიკურ-ბოჭკოვანი კაბელი (პროვაიდერი - "სილქნეტი")                          |                                    |
| ტელეფონი  |   |                                    |
| ტელევიზია   |   |                                    |
| ვიდეოფონი   | Pelco   | აშშ                                |
| <b>ლიფტები</b>  | OTIS  | საფრანგეთი (სრული კომპლექტაცია)    |

**შენიშვნა** — ყველა მასალა სერთიფიცირებულია და დამატებით, რაც მათგანს გააჩნია ლაბორატორიული დასკვნა საჭიროებისამებრ.

| List of Materials   | Producer  | Country                           |
|---|---|-----------------------------------|
| <b>Façade</b>   |   |                                   |
| Whole facade thermoinsulation:natural stone-wool warming        | CAPAROL   | Germany                           |
| Naturale Granite processed by Nanotechnology                    | Baltic Brown  | Finland                           |
|   | Giallo Venezia  | Brazil                            |
| <b>Water supply sewerage system</b>                             |   |                                   |
| Standpipes  | George Fischer  | Swiss                             |
| Internal wiring   | Valsir  | Italy                             |
| <b>Gas supply</b>   |   |                                   |
| Standpipes  | George Fischer  | Swiss                             |
| Gas pipes   | Alupex  | Swiss                             |
| Analyzers and thermoregulation                                  | George Fischer  | Swiss                             |
| <b>Electricity Supply</b>                                       |   |                                   |
| Electricity wiring cables                                       | DRAKA   | Czech Republic                    |
| Accessories (switches)  | Legrand   | France                            |
| <b>Heating-Boiling System</b>                                   |   |                                   |
| Boiler  | Biasi   | Italy                             |
| Sectional panels  | Fondital  | Italy                             |
| <b>Air conditioning - multi-split system in whole apartment</b> | Daikin  | Belgium                           |
| <b>Entrance door</b>  | 2.5mm iron slices + MDF slices                                      | Georgia                           |
| Armored locker  | Motura  | Italy                             |
| Double glazed outside wooden doors & windows                    | LARIX (as called "Listvnitsa").                                     | Georgia ( Company "WOOD SERVICE") |
| Modern design inside doors                                      | Polished MDF  | Georgia ( Company "SHNO")         |
| <b>Walls</b>  | High quality anallergic painting - CAPAROL                          | Germany                           |
| Floor tiles   | Natural "Brazilian oak" wooden floor - TAUARI (size: 92X12.5X1.8cm) | Brazil                            |
| <b>Ceramic tiles</b>  | Ape Ceramica, Prissmacer, Keros Ceramica, Grespania, Unodefasa      | Spain, Italy                      |
| <b>Kitchen furniture</b>  | ARAN  | Italy                             |
| <b>Inbuilt household appliances</b>                             |   |                                   |
| Refrigerator  | Franke  | Switzerland                       |
| Gas oven  |   |                                   |
| Infusion  |   |                                   |
| Washing machine   |   |                                   |
| Dishwasher  |   |                                   |
| Washbasin   |   |                                   |
| Mixer   |   |                                   |
| <b>WC</b>   |   |                                   |
| Closet basin  | IDO   | Finland                           |
| Washbasin   |   |                                   |
| Shower cabin / tank   |   |                                   |
| Mixer for washbasin   | Grohe   | Germany                           |
| Mixer for shower cabin / tank                                   |   |                                   |
| Ceiling lightening appliances                                   | Massive   | Belgium                           |
| <b>Low-voltage sector</b>                                       |   |                                   |
| Alarm-security system   | General Electric  | Israel                            |
| Internet  | Optic-fiber communication - Provider SILKNET                        |                                   |
| Telephone cables  |   |                                   |
| TV  |   |                                   |
| Videophone  | Pelco   | USA                               |
| <b>Elevators</b>  | OTIS  | France                            |

NOTE: All used materials are tested in laboratories and attached with internationally recognized high quality production certificates upon necessity.

| Наименование материалов  | Производитель  | Страна                        |
|--|--|-------------------------------|
| <b>ФАСАД</b>   |  |                               |
| Теплоизоляционный материал (каменная вата)   | CAPAROL  | Германия                      |
| Природный гранит (облицовка)   | Baltic Brown   | Финляндия                     |
|  | Giallo Venezia   | Бразилия                      |
| <b>ВОДОСНАБЖЕНИЕ</b>   |  |                               |
| Центральные стояки   | George Fischer   | Швейцария                     |
| Внутренняя проводка  | Valsir   | Италия                        |
| <b>ГАЗОСНАБЖЕНИЕ</b>   |  |                               |
| Центральные стояки   | George Fischer   | Швейцария                     |
| Внутренняя проводка  | Alupex   | Швейцария                     |
| Анализаторы и терморегуляторы  | George Fischer   | Швейцария                     |
| <b>ЭЛЕКТРОСНАБЖЕНИЕ</b>  |  |                               |
| Электропровода   | DRAKA  | Чехия                         |
| Фурнитура  | Legrand  | Франция                       |
| <b>СИСТЕМА ОТОПЛЕНИЯ И ГОРЯЧЕЙ ВОДЫ</b>  |  |                               |
| Котел  | Biasi  | Италия                        |
| Секционные радиаторы   | Fondital   | Италия                        |
| <b>КОНДИЦИОНИРОВАНИЕ - мульти-сплит система (отопление/охлаждение полной квартиры)</b> | Daikin   | Бельгия                       |
| <b>ВХОДНЫЕ ДВЕРИ</b>   | 2.5мм стальные пластинки с двух сторон + пластинки из МДФ        | Грузия                        |
| Бронированный замок  | Motura   | Италия                        |
| Наружные двери/окна (с двойным стеклопакетом)  | Натуральное дерево - Ларикс (Лиственница)                        |                               |
| Внутренние двери   | Шпонированный МДФ  | Грузия (компания "ШНО")       |
| <b>СТЕНЫ</b>   | Высококачественная антиаллергическая краска - CAPAROL            | Германия                      |
| ПОЛ (ОСНОВНЫЕ КОМНАТЫ)   | Массивный паркет из "Бразильского Дуба" – TAUARI (92X12.5X1.8cm) | Бразилия                      |
| <b>КЕРАМИЧЕСКИЕ ПЛИТЫ</b>  | Ape Ceramica, Prissmacer, Keros Ceramica, Grespania, Unodefasa   | Испания, Италия               |
| <b>КУХОННАЯ СТЕНКА</b>   | ARAN   | Италия                        |
| <b>ВСТРОЕННАЯ БЫТОВАЯ ТЕХНИКА</b>  |  |                               |
| Холодильник  | Franke   | Швейцария                     |
| Газовая плита  |  |                               |
| Вытяжка  |  |                               |
| Стиральная машина  |  |                               |
| Посудомойка  |  |                               |
| Раковина   |  |                               |
| Смесители  |  |                               |
| <b>САМУЗЛЫ</b>   |  |                               |
| Унитаз   | IDO  | Финляндия                     |
| Раковина   |  |                               |
| Ванна/буш-кабина   |  |                               |
| Смеситель (для раковины)   | Grohe  | Германия                      |
| Смеситель (душ-кабина)   |  |                               |
| Фурнитура и освещение (потолок)  | Massive  | Бельгия                       |
| <b>СЛАБОТОЧНОЕ ХОЗЯЙСТВО</b>   |  |                               |
| Сигнализация   | General Electric   | Израиль                       |
| Интернет   | Опτικο-волоконный кабель (провайдер - "Силкнет")                 |                               |
| Телефон  |  |                               |
| Телевидение  |  |                               |
| Видеофон   | Pelco  | США                           |
| <b>ЛИФТЫ</b>   | OTIS   | Франция (полная комплектация) |

ПРИМЕЧАНИЕ - все материалы сертифицированы и дополнительно, ряд материалов имеет лабораторные заключения по необходимости

# რეკომენდაცია

## საცხოვრებელ ბინებში პარკეტის ექსპლუატაციის შესახებ:

იმის გათვალისწინებით, რომ ხე, როგორც ბუნებრივი მასალა, ექსპლუატაციისას განაგრძობს „მუშაობას“ გვსურს შემოგთავაზოთ რჩევები მის მოვლასთან დაკავშირებით:

- პარკეტის ფიცრების სეზონური შევიწროვებისა და გაფართოვების ზემოქმედების ეფექტის შესამცირებლად ბინაში აუცილებელია ტენიანობის დონის შენარჩუნება 45–60% ფარგლებში, ხოლო ტემპერატურის — 18–23°C ფარგლებში, მთელი წლის განმავლობაში. ბინაში ჰაერის შეფარდებითი ტენიანობის მკვეთრი ცვლილებების შემთხვევაში (ზამთარში 35% ნაკლებად ან 70%—ზე მეტად ზაფხულში) შესაძლოა ფიცრებს შორის გაჩნდეს ნაპრალები. მსგავს შემთხვევაში, არასათანადო ექსპლუატაციის და მოვლის ინსტრუქციების უგულებელყოფის შედეგად გაჩენილ დეფექტებზე კომპანია არ იქნება პასუხისმგებელი;
- გაითვალისწინეთ, რომ დაზიანებებზე, რომლებიც გამოწვეულია დარტყმებით, გადაჭარბებული წმენდით, ბუნებრივი ცვეთით და ა.შ კომპანია იხსნის პასუხისმგებლობას;
- ასევე, გთხოვთ თავი შეიკავოთ კომპანია „აიდეკოს“ წარმომადგენლის მიერ ბინის დათვალიერებამდე და მიღება—ჩაბარების აქტის გაფორმებამდე ნებისმიერი გარემონტების, აღდგენის ან გაპრაილების მცდელობისაგან, რადგან ამ შემთხვევაში კომპანია არ იქნება პასუხისმგებელი შესაძლო დეფექტებზე.

## RECOMMENDATION

### ON WOOD FLOORING MAINTENANCE IN APARTMENTS:

Taking into consideration that wood as a natural material continues to “work” during exploitation we recommend following caring instructions:

- To limit seasonal temperature volatility effects - widening or shrinkage of wood flooring, normal interior environmental conditions must be maintained. Normal interior environmental conditions mean humidity of 45% -60% and temperature 18-23°C year round. In case of humidity discrepancies (less than 35% in winter and more than 70% in summer) there is a risk that cracks will appear between wood floor boards. Company is not responsible for any damages resulting from failure to follow maintenance procedures.
- Please, consider that for any damages caused by stroke, excessive cleaning and natural wear and tear company will not take responsibility.
- Also, please avoid renovation, restoring and polishing of wooden flooring until IDECO representative will not finally observe apartment and assign hand over document with an owner.

## РЕКОМЕНДАЦИЯ

### ПО ЭКСПЛУАТАЦИИ ПАРКЕТА В ЖИЛЫХ КВАРТИРАХ:

Поскольку дерево как природный материал при эксплуатации продолжает «работать», хотим предложить советы касательно ухода за паркетом:

- Для уменьшения эффекта сезонного сужения и расширения, в квартире необходимо поддерживать влажность 45-60% и температуру 18-23°C круглый год. В случае резких перепадов относительной влажности воздуха в квартире (менее 35% зимой или более 70% летом) между досками могут появиться зазоры. В таких случаях компания снимает с себя обязанности. А также, гарантия не распространяется на дефекты, причинами которых являются ненадлежащий уход или несоблюдение инструкций по уходу.
- Просим усмотреть, что компания снимает с себя обязанности касательно повреждений, которые вызваны ударами, чрезмерным трением, естественным износом и т.д.
- Просим воздержаться от любых попыток отремонтировать, восстановить или перешлифовать паркетный пол до осмотра специалистом компании «АИДЕКО» и до оформления акта приема и сдачи. Компания снимает с себя обязанности касательно дефектов, появившихся в таких случаях.

## IDECO

თბილისი, მარი ბროსეს ქ. №2  
2 Marie Brosset str. Tbilisi  
Тбилиси, ул. Мари Броссе №2  
Tel.: +995 322 998 588  
+995 555 553 533

[www.ideco.ge](http://www.ideco.ge)